

A continuación se detallan las características técnicas necesarias para el desarrollo de la obra.

**ILUMINACIÓN**

- 15 PC con palas 500W/1KW
- 15 filtros L-201

El número de focos puede variar dependiendo de las características de la sala.

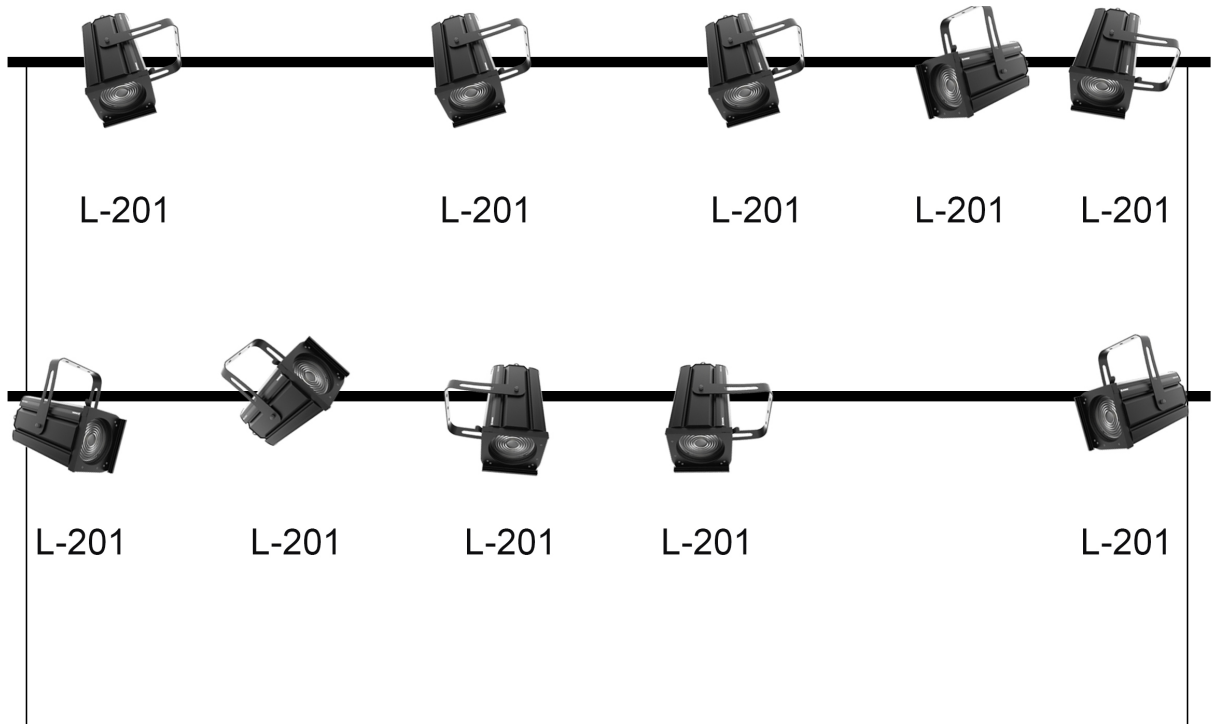
**SONIDO**

- Reproductor de USB/audio mp3 o canal libre en mesa de sonido para conexión de Pc por entrada minijack.

**ESPACIO ESCÉNICO**

- Zona amplia en el centro para colocación de 48 LEDs en el suelo.

Durante la función se usará agua, necesidad de poder mojar el suelo, tras ello se recoge en el momento.



FILTROS



NIÑA DA' LA LUH